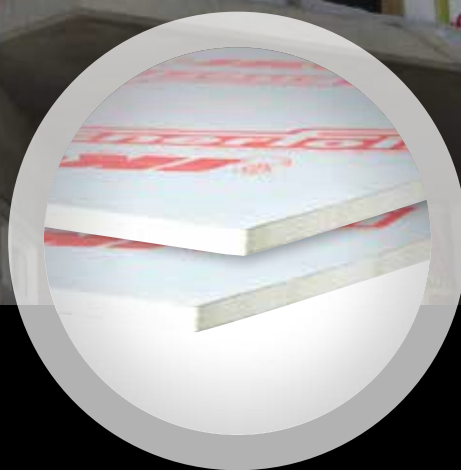


Guide de directives de pose pour matériaux isolants

Isolant pour murs
Enerfoil^{MD} de IKO

DIRECTIVES DE POSE



COMMERCIALE

Spécifiez en toute Confiance.

Isolant pour murs Enerfoil^{MD} de IKO

DIRECTIVES DE POSE

Produit d'enveloppe du bâtiment facile à installer



Équipement nécessaire

L'isolant Enerfoil pour les murs est un produit d'enveloppe de bâtiment facile à installer. Un fabricant formé et certifié l'installateur n'est pas requis. L'équipement requis comprend les éléments suivants :

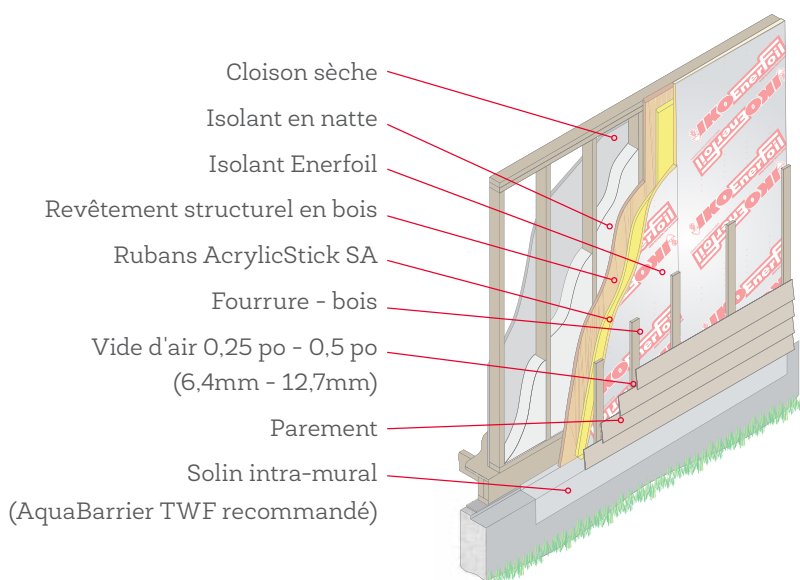
- Ruban à mesurer
- Règle droite ou équerre de charpentier
- Couteau tranchant
- Marteau
- Clous vrillés ou annelés (longueur excédant de 3/4 po l'épaisseur de l'isolant, diamètre d'au moins 1/8 po et tête d'au moins 7/16 po). Remarque : les clous de toiture avec rondelle de 1 po sont le choix idéal.
- Ruban à joints pour usage extérieur de 2 po (ou plus large). (Les rubans AcrylicStick SA de IKO sont recommandés.)
- Vis : calibre 8 ou plus, convenant au bois ou au métal, pour usage extérieur, assez longues pour pénétrer la structure d'au moins 3/4 po. Toutes les vis doivent être munies d'une rondelle ou d'une plaque de métal ou de plastique d'au moins 1 po de diamètre.

Les bonnes pratiques dictent le port de gants et de lunettes de sécurité, mais aucun autre équipement de protection individuel n'est requis.

Applications avec Enerfoil

Revêtement avec fourrure de bois

Pour les constructions à ossature de bois ou de métal, des renforts d'angle sont recommandés aux coins et autour des grandes ouvertures. L'ossature doit être renforcée au moyen de contreventements transversaux ou d'un revêtement structurel. Fixer les panneaux Enerfoil aux montants de bois au moyen de clous à rondelles. Ces derniers doivent pénétrer d'au moins 19 mm (3/4 po) dans les montants. Sur les ossatures d'acier, fixer Enerfoil au moyen d'attaches mécaniques à rondelles.



Isolant pour murs Enerfoil^{MD} de IKO

DIRECTIVES DE POSE

Isolant rigide en polyisocyanurate doté de propriétés thermiques élevées



Application générale

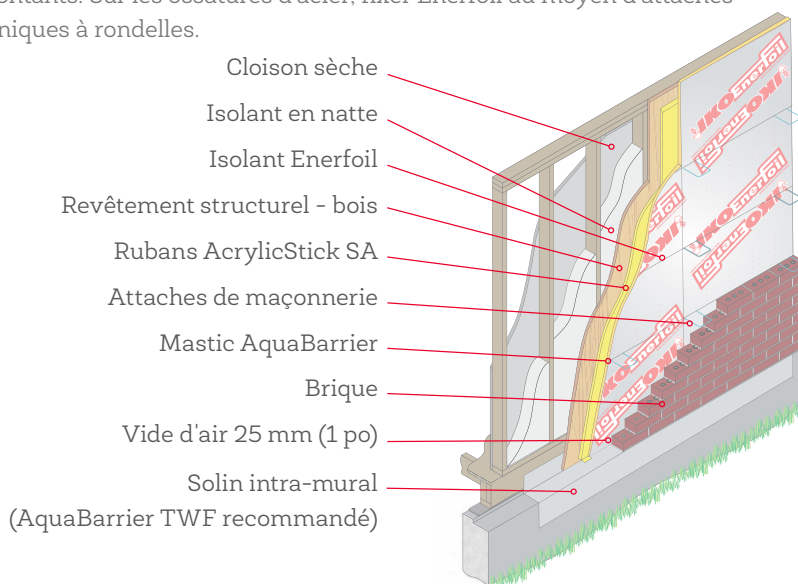
Comme pour tous travaux de construction, la zone doit être dégagée de tout débris et les surfaces à couvrir propres, lisses et sèches.

Vérifiez que tous les trous et les fentes sont bouchés et que la pose du pare-vapeur (lorsque nécessaire) est terminée.

- Installer le TWF (solin intra-mural) à la base du système mural en tant que membrane d'étanchéité pare-air/vapeur, pour drainer l'eau de la cavité du mur vers l'extérieur et protéger le substrat de béton.
- Fixez les panneaux Enerfoil de 4 x 8 pi directement sur un substrat clouable ou sur les montants de la charpente.
- Alignez les panneaux Enerfoil à la verticale ou à l'horizontale, selon la préférence du poseur. Les deux façons conviennent.
- Fixez chaque panneau avec au moins 12 attaches également réparties et solidement enfoncées dans les montants de la charpente.
- N'enfoncez pas exagérément les attaches et évitez que la tête des clous ne perce le revêtement du panneau.
- À l'aide d'un couteau tranchant, taillez les panneaux Enerfoil pour qu'ils s'ajustent parfaitement aux surfaces adjacentes. Tout vide de plus de 1/4 po doit être comblé avec un matériau isolant similaire.
- Une fois les panneaux solidement fixés, utilisez un ruban à joints pour usage extérieur pour recouvrir tous les joints et toutes les attaches exposées lorsque les panneaux sont utilisés comme membrane pare-air.
- Recouvrez les panneaux Enerfoil avec le revêtement extérieur dès que possible pour minimiser les dommages que peut causer leur exposition prolongée.

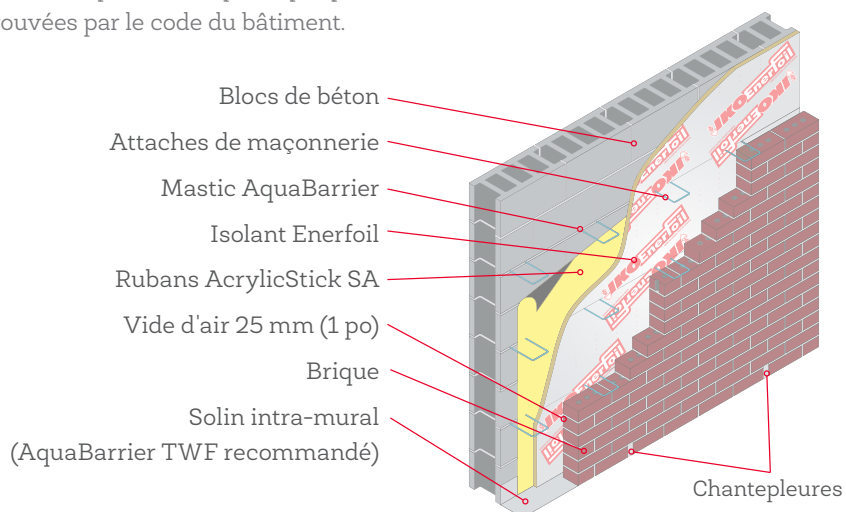
Revêtement avec attaches de maçonnerie

Fixer les panneaux Enerfoil aux montants de bois au moyen de clous à rondelles. Ces derniers doivent pénétrer d'au moins 19 mm (3/4 po) dans les montants. Sur les ossatures d'acier, fixer Enerfoil au moyen d'attaches mécaniques à rondelles.



Murs de blocs de béton

Fixer Enerfoil au mur de blocs de béton, à l'aide d'un adhésif de construction compatible avec les membranes pare-air/pare-vapeur. Tailler les panneaux de manière à pouvoir les poser par pression entre les attaches de maçonnerie approuvées par le code du bâtiment.



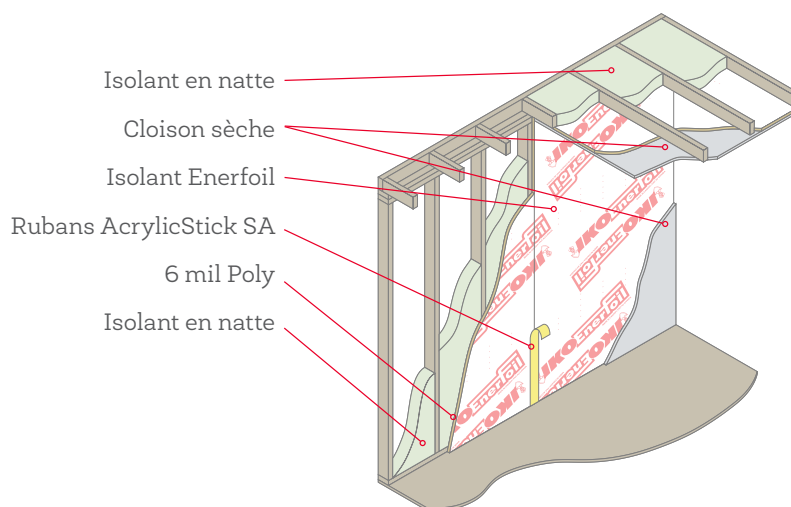
Isolant pour murs Enerfoil^{MD} de IKO

DIRECTIVES DE POSE

Applications avec Enerfoil (Isolation continue)

Plafonds et murs intérieurs

Lorsqu'utilisés dans les assemblages de plafonds ou de murs intérieurs au-dessus du niveau du sol, les panneaux Enerfoil doivent être séparés de l'espace intérieur par une cloison sèche d'au moins 12 mm (1/2 po) d'épaisseur. Si les joints sont bien scellés, un pare-vapeur intérieur n'est pas nécessaire. Veuillez consulter le code du bâtiment qui s'applique à votre région. Dans les murs, installer les panneaux Enerfoil en plaçant les bords directement sur les montants.



REMARQUES : *Enerfoil ne doit pas être en contact direct avec des surfaces chaudes (p. ex. cheminée, conduite de chauffage ou de chauffe-eau, appareil d'éclairage, etc.). Ménagez un espace libre répondant aux exigences des codes du bâtiment en vigueur.

*Il n'y a aucun temps d'attente après la pose des panneaux. L'immeuble peut être occupé immédiatement.

*Comme c'est le cas de tous les isolants en polyisocyanurate, les panneaux Enerfoil peuvent nécessiter la pose d'une barrière thermique conforme au code du bâtiment afin qu'ils ne soient pas directement exposés à l'espace intérieur.

Enerfoil peuvent faire partie d'une stratégie efficace d'économie d'énergie. Toutefois, leur utilisation doit être conforme à tous les codes du bâtiment en vigueur. Renseignez-vous auprès des autorités locales pour toute question concernant l'adéquation de ces produits dans la conception et la construction d'un bâtiment.

Les rubans AcrylicStick SA peuvent être remplacés par des rubans AquaBarrier AVB si les rubans AquaBarrier AVB sont utilisés avec l'apprêt Adhésif S.A.M ou S.A.M. LVC selon les spécifications IKO.

 **COMMERCIALE[®]**

Spécifiez en toute Confiance.

Pour toute question ou demande d'information sur nos produits isolants, veuillez communiquer avec nous :
1-855-IKO-ROOF (1-855-456-7663) au Canada ou, **1-888-IKO-ROOF (1-888-456-7663)** aux États-Unis, ou visitez
notre site web à l'adresse **IKO.COM/COMM/FR**.